

令和3年度「グローバル課題解決型短期海外研修（オンライン）」募集要項

本研修は、本学と交流協定を締結しているチェンマイ大学（タイ王国）の協力によりオンラインで実施するもので、次のとおり参加者を募集します。

なお、本研修は共通教養科目・教養育成科目「グローバル課題解決型短期研修」の授業として取り扱われますので、参加者は2単位の修得が可能です。また、本研修は就業力育成特別教育プログラム（選択発展科目）にも含まれています。

1. 研修先

チェンマイ大学（タイ王国）（オンライン）

2. 研修の目的

本研修では、主にSDGsへの理解と英語運用力を高めることを目的としています。SDGsとは、「Sustainable Development Goals（持続可能な開発目標）」の略称であり、2015年に開かれた国連サミットにおいて世界のリーダーによって決められた、国際社会共通の目標です。本研修は、SDGsに関する講義と、英語のディスカッションによって構成されます。チェンマイ大学の講師や学生たちとの英語によるディスカッションを通じ、SDGsへの理解を深めます。

3. 研修期間

令和3年9月13日（月）～9月24日（金）（土日除く）

4. 研修内容

- (1) **事前研修**： 8月下旬に、2日に分けて、Zoomによる顔合わせ（1時間程度）およびオリエンテーション（2時間程度）を予定しています。
- (2) **オンライン研修**： 別添スケジュールのとおりです。1時間目（日本時間15:00～16:00）がSDGsに関する講義、休憩を挟み、2時間目（日本時間16:15～17:15）が英語によるディスカッションのレッスンです。月、水、金（研修最終日は除く）は、講義後（日本時間18:00～）にチェンマイ大学学生との交流（Global Cafe）が予定されています。

5. 参加費用

なし（大学が負担します）

6. 募集人員

8名（最少催行人数） ※最大募集人数は10名のため、応募者多数の場合には先着順となります

7. 応募資格

- 正規課程に在籍する島根大学生
- すべてプログラムへの参加とレポート提出をすること
- TOEIC350点程度あることが望ましい

8. 単位の認定等

授業科目：GN10101/GN10100「グローバル課題解決型研修（タイ：観光開発の現状と課題）」2単位

*履修登録は参加申込後、国際交流課で一括して行います。

成績評価：評価はオンライン研修の参加度、レポート内容を総合的に判断します。

9. 参加申込および申込期限

参加申込 Google Form から申し込んでください

URL: <https://forms.gle/V7zwc1r3znbWLV26A>

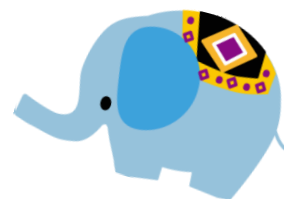
QR コード:



申込締切：令和3年6月17日（木）

10. 申込・問い合わせ先

- ・研修の内容に関すること
国際センター キャサリン・シンプソン 助教
- ・申込・手続きに関すること
国際交流課 小暮



なお、諸般の事情により、プログラムの一部を予告なしに変更する場合があります。不明な点は、国際交流課留学生交流担当までお問合せ下さい。

国際交流課留学生交流担当 小暮
0852-32-6041
ied-ryugaku@office.shimane-u.ac.jp

September 2021

Shimane University

<Course Contents>

1. Lecture of SDGs for Beginners (10 hours)
2. English Discussion Related SDGs (10 hours)
3. Global Café (5 hours)



Sunday	Monday	Tuesday	Wednesday	Thursday	Friday	Saturday
12	13	14	15	16	17	18
	13.00-14.00 (Thai) Lecture SDGs for Beginners 14.15-15.15 (Thai) English Discussion SDGs 16.00-17.00(Thai) Global Café	13.00-14.00 (Thai) Lecture SDGs for Beginners 14.15-15.15 (Thai) English Discussion SDGs	13.00-14.00 (Thai) Lecture SDGs for Beginners 14.15-15.15 (Thai) English Discussion SDGs 16.00-17.00(Thai) Global Café	13.00-14.00 (Thai) Lecture SDGs for Beginners 14.15-15.15 (Thai) English Discussion SDGs	13.00-14.00 (Thai) Lecture SDGs for Beginners 14.15-15.15 (Thai) English Discussion SDGs 16.00-17.00(Thai) Global Café	
19	20	21	22	23	24	25
	13.00-14.00 (Thai) Lecture SDGs for Beginners 14.15-15.15 (Thai) English Discussion SDGs 16.00-17.00(Thai) Global Café	13.00-14.00 (Thai) Lecture SDGs for Beginners 14.15-15.15 (Thai) English Discussion SDGs	13.00-14.00 (Thai) Lecture SDGs for Beginners 14.15-15.15 (Thai) English Discussion SDGs 16.00-17.00(Thai) Global Café	13.00-14.00 (Thai) Lecture SDGs for Beginners 14.15-15.15 (Thai) English Discussion SDGs	13.00-14.00 (Thai) Lecture SDGs for Beginners 14.15-15.15 (Thai) English Discussion SDGs -End of the program-	

Orientation: TBC