

閩南師範大学交換留学レポート

2026年2月27日

L214005 阿武 佳祐

・はじめに

今回はレポート内の期間中のうち大半が日本にいたため、内容としては短めです。

・期末考査

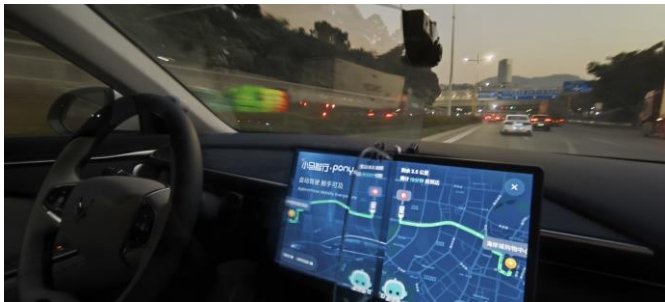
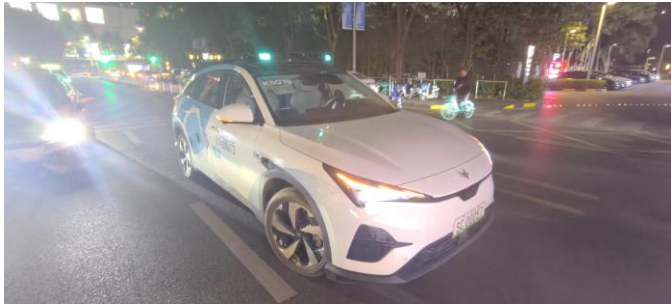
期末考査は1月の上旬から中旬にかけて行われました。基本的にはペーパーによる試験で、うち一つはパワーポイントを使っての発表でした。基本的に試験の仕組み等は日本のものとは大きく変わりません。

・帰国について

初めてきたときとは違い、帰りは学校手配のタクシー等はありません。また、現時点では厦門発東京行の直行便は朝の1便しかありません。それに乗るとなると厦門で一泊するか、日が昇らない内から出発するかの2択になってしまいます。そのため、僕は帰国ついでに深圳と香港に立ち寄りました。それぞれ急発達した感じの風景とイギリス統治時の面影もありつつ雑多な風景とで、歩いているだけでも楽しめました（ただ、少し喉が痛かったです）。その中でも、ポニー・エーアイによる自動運転タクシーに乗れたことが一番印象に残りました。

・最後に

後期は3月の中旬から始まります。受講内容が前期よりも難しくなるので、しっかり準備をして挑むようにしたいです。



今回深圳で乗った自動運転タクシー



(左) 香港・尖沙咀を走る二段バス (右) 啬色園黄大仙祠